




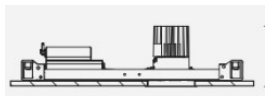


QUICK SHIP FORMULAIRE DE COMMANDE

10 jours ouvrables d'expédition garantie

QUICK SHIP (QS) MODALITÉS ET CONDITIONS

1. Le délai de livraison est de 10 jours ouvrables à compter de la réception écrite de la commande.
2. La quantité maximale par code est de 100 pièces. Pour les demandes supérieures à 100 pièces, veuillez contacter notre service client.
3. Toutes les commandes reçues après 15 h 00 (Heure de l'Est), seront traitées le jour ouvrable suivant.
4. Les commandes doivent être envoyées à l'aide du Formulaire de Commande QS.
5. Les bons de commande doivent inclure uniquement des produits QS.
6. Les conditions d'expédition standard s'appliquent.

	MODÈLE	CODE*	QTÉ
	LOGO MINI ROND (LOG3)	_____	_____
	NOUVELLE CONSTRUCTION AVEC CADRE EN PLÂTRE (NC)	BN-LOG3RT-NC	_____
	LOGO PETIT ROND (LOG4)	_____	_____
	NOUVELLE CONSTRUCTION AVEC CADRE EN PLÂTRE (NC)	BN-LOG4RT-NC	_____

*Veuillez vous référer à la fiche technique pour les options de code disponibles.

Dernière mise à jour : le 18 août 2022

En raison d'améliorations continues, les informations contenues dans ce document peuvent être modifiées sans préavis.

SISTEMALUX

9320 Boul. St-Laurent, suite 100, Montréal (Québec) Canada H2N 1N7, P: 514.523.1339 F: 514.525.6107 www.sistemalux.com



QUICK SHIP FORMULAIRE DE COMMANDE

10 jours ouvrables d'expédition garantie

	MODÈLE	CODE*	QTÉ
	STUDIO PETIT CANOPÉE SUSPENSION (1770 CP)	_____	_____
	STUDIO MÉDIUM CANOPÉE SUSPENSION (1780 CP)	_____	_____
	STUDIO PETIT RAIL (1770 S1)	_____	_____
	STUDIO MÉDIUM RAIL (1780 S1)	_____	_____

*Veuillez vous référer à la fiche technique pour les options de code disponibles.

Dernière mise à jour : le 18 août 2022

En raison d'améliorations continues, les informations contenues dans ce document peuvent être modifiées sans préavis.

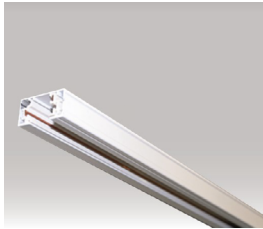
SISTEMALUX

9320 Boul. St-Laurent, suite 100, Montréal (Québec) Canada H2N 1N7, P: 514.523.1339 F: 514.525.6107 www.sistemalux.com



QUICK SHIP FORMULAIRE DE COMMANDE

10 jours ouvrables d'expédition garantie



MODÈLE	CODE*	QTÉ
1 CIRCUIT RAIL	_____	_____

ACCESSOIRES POUR RAIL À 1 CIRCUIT (À COMMANDER SÉPARÉMENT)

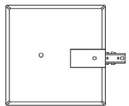
MODÈLE	CODE	FINITION	QTÉ
--------	------	----------	-----



CANOPIÉE AVEC CÂBLE D'ALIMENTATION 5'-5" 5.5A	8013	01 - Blanc 02 - Noir	_____
--	------	-------------------------	-------



KIT DE MONTAGE EN SUSPENSION	8023	01 - Blanc 02 - Noir	_____
------------------------------	------	-------------------------	-------



ALIMENTATEUR D'EXTRÉMITÉ AVEC KIT DE MONTAGE JBOX 4" ET PLAQUE CARRÉE	8014-S1	01 - Blanc 02 - Noir	_____
---	---------	-------------------------	-------



ALIMENTATEUR D'EXTRÉMITÉ	8019-S1	01 - Blanc 02 - Noir	_____
--------------------------	---------	-------------------------	-------

*Veuillez vous référer à la fiche technique pour les options de code disponibles.

Dernière mise à jour : le 18 août 2022

En raison d'améliorations continues, les informations contenues dans ce document peuvent être modifiées sans préavis.


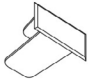
SISTEMALUX

9320 Boul. St-Laurent, suite 100, Montréal (Québec) Canada H2N 1N7, P.: 514.523.1339 F.: 514.525.6107 www.sistemalux.com



QUICK SHIP FORMULAIRE DE COMMANDE

10 jours ouvrables d'expédition garantie

	MODÈLE	CODE	FINITION	QTÉ
	CONNECTEUR DROIT	8020-S1	01 - Blanc 02 - Noir	_____
	BOUCHON D'EXTRÉMITÉ	8027-S1	01 - Blanc 02 - Noir	_____